



4-Wege-Deckenkassetten SLZ-M

Highlights

- SCOP bis 4,3/SEER bis 6,7
- Energieeffizienzklasse bis A+++ / A+
- Schalldruckpegel (IG) ab 24 dB(A)
- Kältemittelfüllmenge (Standard Singlesplit) max. 1,71 kg
- Einbauhöhe 245 mm

Die Deckenkassetten der Serie SLZ-M sind eine smarte Klimatisierungslösung für Zwischendecken im Euro-Rastermaß. Hohe Ansprüche an individuellen Komfort und ehrgeizige Energieeinsparziele – das erreichen die SLZ-M 4-Wege Deckenkassetten mit mehr Intelligenz.

Horizontaler Luftstrom

- Sechs verschiedene Ausblaswinkel

3D i-see Sensor (optional)

- Automatischer Luftausblas bei Personenerkennung
- Energieeffizienz dank Anwesenheitserkennung

Einfache Montage

- Dank speziellem Montagesystem ist die Installation der Blende durch eine einzelne Person möglich

Luftfilter

- Luftreinigungsfilter

Wahlweise mit Kabelfernbedienung oder Infrarotfernbedienung erhältlich

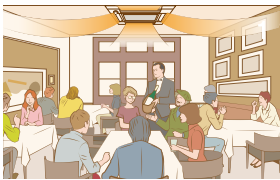
Frischlufthanschluss möglich

MELCloud WiFi-Adapter (optional)

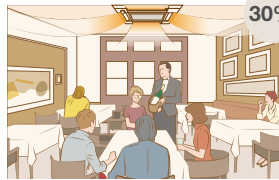
Integrierte Kondensatpumpe

- Standardmäßig ist das Gerät mit einer hochwertigen Kondensatpumpe mit einer Förderhöhe von bis zu 85 cm ausgestattet

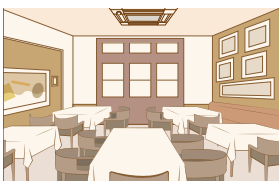
3D i-see Sensor



Vollbesetzter Raum



Teilbesetzter Raum



Unbesetzter Raum

Zubehör

Typbezeichnung	Beschreibung	Menge
PAC-YT-52CRA	Kabelfernbedienung Kompakt	1
PAR-40MAA	Kabelfernbedienung Deluxe	1
PAC-SF1ME-E	3D i-see Sensor	1
SLP-2FA	Blende für Kabelfernbedienung	1
MAC-567IF-E	MELCloud WiFi-Adapter	1



SUZ-M25 / 35VA

SUZ-M50VA

SUZ-M60VA

PAR-SL100A-E

SLZ-M15-60FA

R32

4-Wege-Deckenkassetten Split-Inverter / Euro-Rastermaß / Kühlen und Heizen



SLZ-M Deckenkassetten, Kühlen/Heizen

Bezeichnung Innengeräte		SLZ-M15FA	SLZ-M25FA	SLZ-M35FA	SLZ-M50FA	SLZ-M60FA
Blende inkl. IR-Fernbedienung		SLP-2FALM	SLP-2FALM	SLP-2FALM	SLP-2FALM	SLP-2FALM
Bezeichnung Außengeräte		R32 MXZ	SUZ-M25VA	SUZ-M35VA	SUZ-M50VA	SUZ-M60VA
Kühlen	Kälteleistung (kW)	1,5	2,5 (1,4-3,2)	3,5 (0,7-3,9)	4,6 (1,0-5,2)	5,7 (1,5-6,3)
	Leistungsaufnahme (kW)	-	0,65	1,09	1,35	1,67
	SEER	-	6,3	6,7	6,3	6,2
	Energieeffizienzklasse	-	A++	A++	A++	A++
	Einsatzbereich (°C)	-	-10~+46	-10~+46	-10~+46	-15~+46
Heizen	Heizleistung (kW)	1,7	3,2 (1,3-4,2)	4,0 (1,0-5,0)	5,0 (1,3-5,5)	6,4 (1,6-7,3)
	Leistungsaufnahme (kW)	-	0,88	1,07	1,56	2,13
	SCOP	-	4,3	4,3	4,2	4,1
	Energieeffizienzklasse	-	A+	A+	A+	A+
	Einsatzbereich (°C)	-	-10~+24	-10~+24	-10~+24	-10~+24

Bezeichnung Innengeräte		SLZ-M15FA	SLZ-M25FA	SLZ-M35FA	SLZ-M50FA	SLZ-M60FA
Luftvolumenstrom im Kühlbetrieb (m³/h)		N/H	360/420	390/510	390/570	420/690
Schalldruckpegel (dB(A))		N/H	24/28	25/31	27/39	32/43
Abmessungen (mm)*		B/T/H	570/570/245	570/570/245	570/570/245	570/570/245
Abmessungen (Blende) (mm)**		B/T/H	625/625/10	625/625/10	625/625/10	625/625/10
Bezeichnung Außengeräte		R32 MXZ	SUZ-M25VA	SUZ-M35VA	SUZ-M50VA	SUZ-M60VA
Gewicht (inkl. Blende) (kg)			15,0 (18,0)	15,0 (18,0)	15,0 (18,0)	15,0 (18,0)
Luftvolumenstrom Kühlen/Heizen (m³/h)		-	2178/2076	2058/1962	2748/2622	3006/3006
Schalldruckpegel Kühlen/Heizen (dB(A))		-	45/46	48/48	48/49	49/51
Abmessungen (mm)		B/T/H	-	800/285/550	800/285/550	800/285/714
Gewicht (kg)		-	30	35	41	54
Kältetechnische Angaben						
Gesamtleitungslänge (m)		-	20	20	30	30
Max. Höhendifferenz (m)		-	12	12	30	30
Kältemitteltyp /-menge (kg) / max. Menge (kg)		-	R32/0,65/0,91	R32/0,90/1,16	R32/1,20/1,66	R32/1,25/1,71
GWP / CO ₂ -Äquivalent (t) / CO ₂ -Äquivalent max. (t)		-	675/0,44/0,61	675/0,61/0,78	675/0,81/1,12	675/0,84/1,15
Kältemittelvorfüllung für (m)		-	7	7	7	7
Nachfüllmenge Kältemittel (g/m)		-	20	20	20	20
Kältetechnische Anschlüsse Ø (mm)		fl. s.	6 10	6 10	6 12	6 16
Elektrische Angaben						
Spannungsversorgung (V, Phase, Hz)			220-240, 1, 50	220-240, 1, 50	220-240, 1, 50	220-240, 1, 50
Betriebsstrom (A)		-	3,5	4,9	5,58	9,0
Empfohlener Leistungsquerschnitt - Zuleitung Außengerät (mm²)		-	3 x 1,5	3 x 1,5	3 x 2,5	3 x 2,5
Empfohlener Leistungsquerschnitt - Innengerät - Außengerät (mm²)			4 x 1,5	4 x 1,5	4 x 1,5	4 x 1,5
Empf. Sicherungsgröße (A)		-	10	10	20	20

* Notwendige Einbauhöhe
** Sichtbare Blendenhöhe

Schalldruckpegel beim Innengerät gemessen mittig in 1,5 m Entfernung unterhalb des Gerätes im Kühlbetrieb
Energieeffizienzklassen auf einer Skala von A+++ bis D

Unsere Klimaanlage und Wärmepumpen enthalten fluorierte Treibhausgase R410A, R134a, R32.
Weitere Informationen finden Sie in der entsprechenden Bedienungsanleitung.